

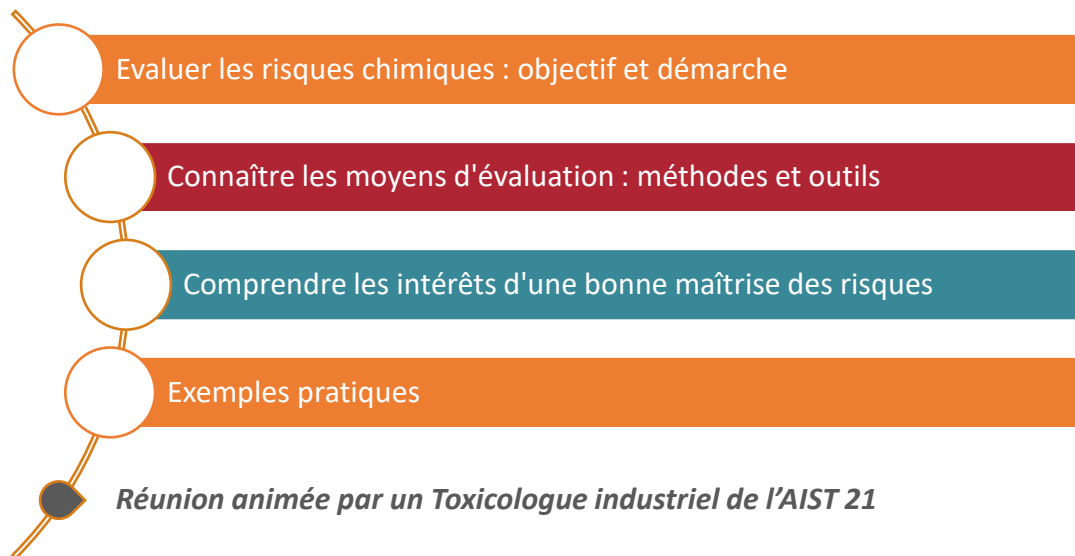
RISQUES CHIMIQUES : LES EVALUER POUR MIEUX LES PREVENIR DECOUVRIR L'OUTIL SEIRICH

Obligatoire dans le cadre du Document Unique d'Evaluation des Risques Professionnels (DUERP), l'évaluation des risques chimiques est essentielle pour une bonne maîtrise du risque.

Comment la réaliser en pratique ? Quels sont les enjeux ?

Public : Chef d'entreprise, Responsable RH, Manager, Responsable sécurité, Représentant du personnel, Salarié désigné compétent en santé-sécurité au travail

Programme



Information et inscriptions

- Inscription obligatoire sur www.aist21.com
Rubrique "Formations" puis "Réunions d'information collectives"
- Pour toute information,
ric@aist21.com - 03 80 77 85 30



Décembre 2020